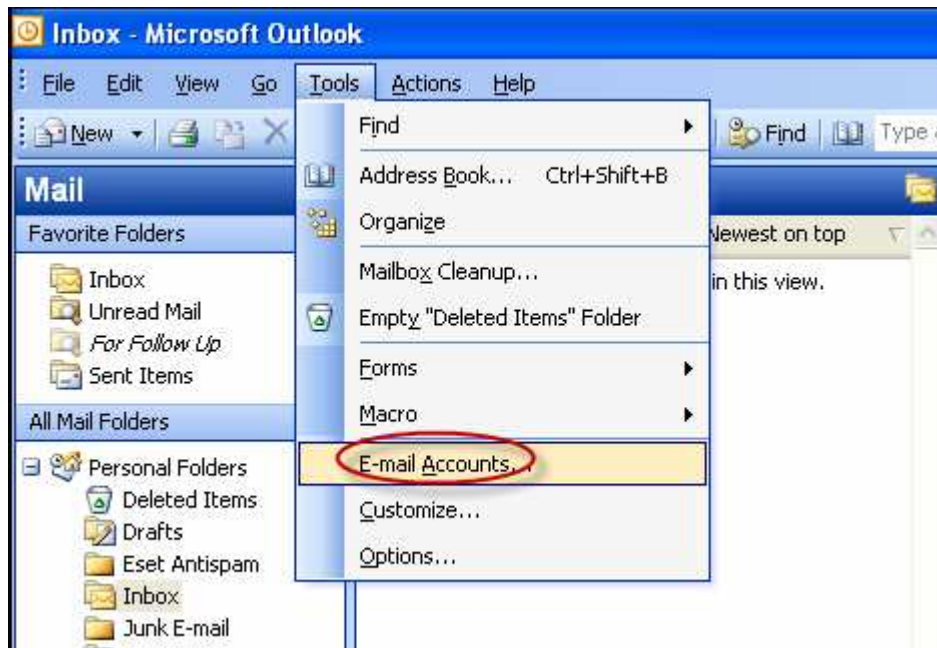
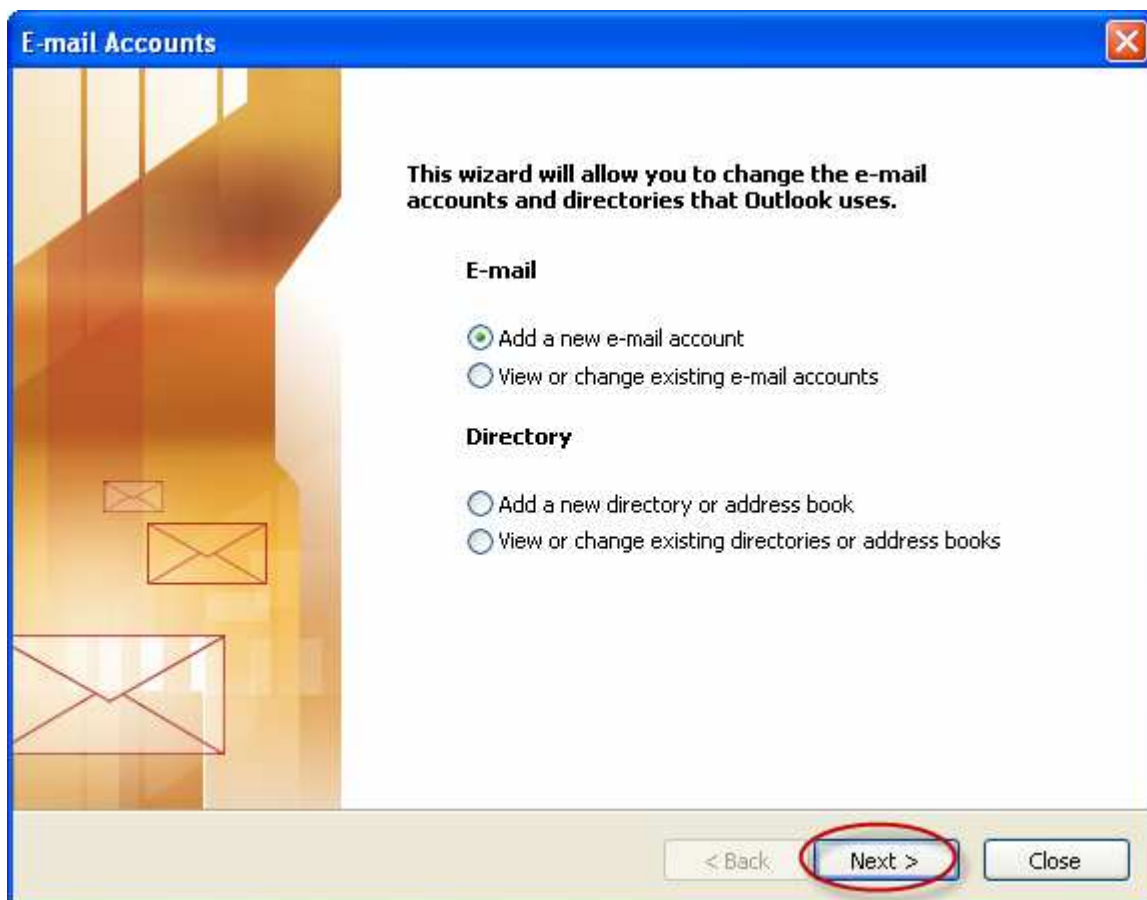


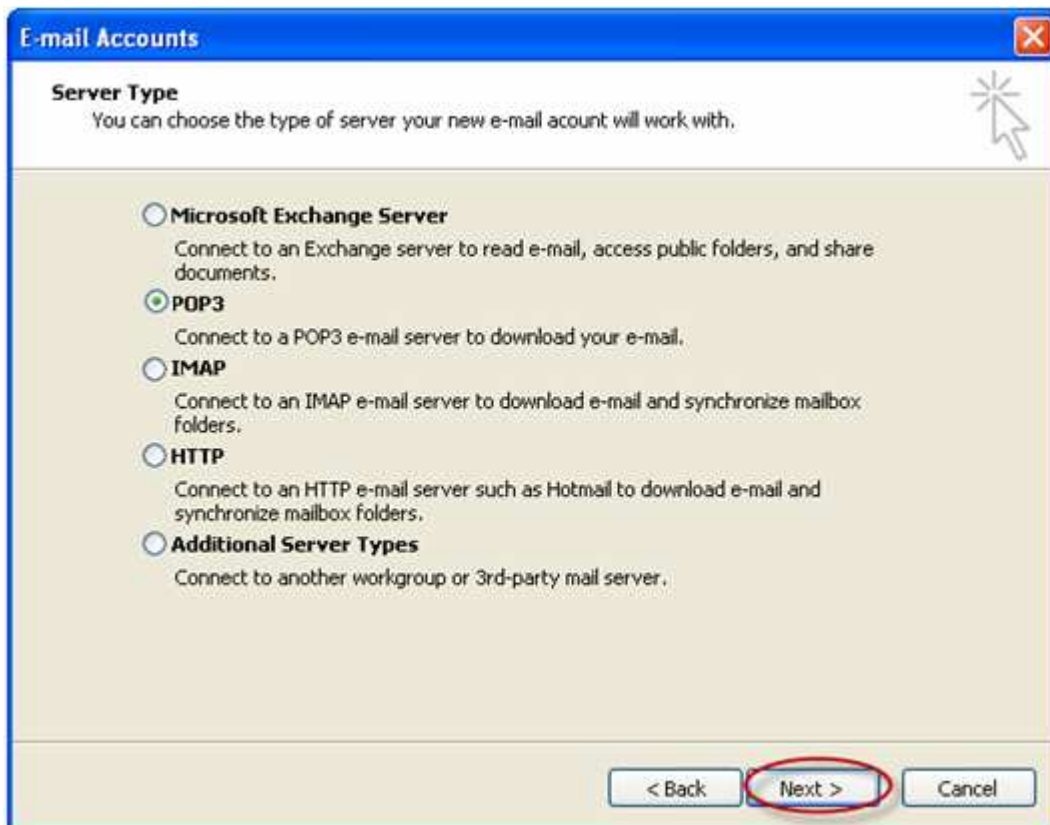
1.เปิดโปรแกรม Outlook 2003 คลิกที่เมนู E-mail Accounts (ดังรูป)



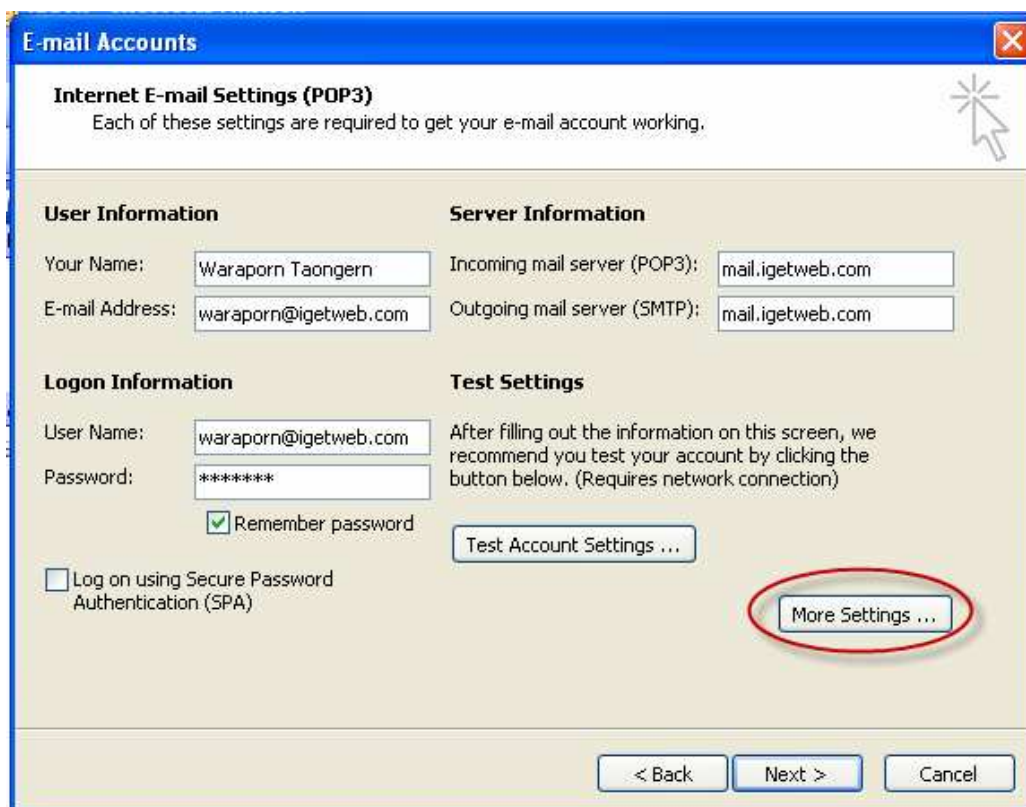
2.ที่หน้าต่าง E-mail Accounts ให้คลิกที่ radio button ในส่วนของ E-mail และคลิกที่ปุ่ม Add a new e-mail accounts ดังรูป เพื่อทำการสร้าง Account ใหม่



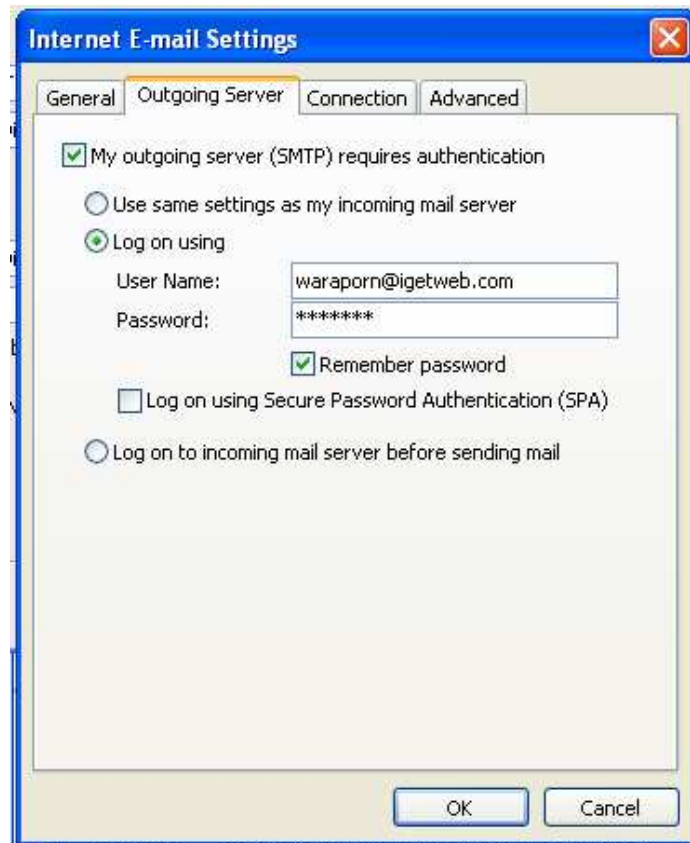
3.ในส่วนของ Server Type เลือกที่หัวข้อ IMAP หรือ POP3 ดังรูป แล้วกดปุ่ม Next เพื่อไปยังขั้นตอนต่อไป



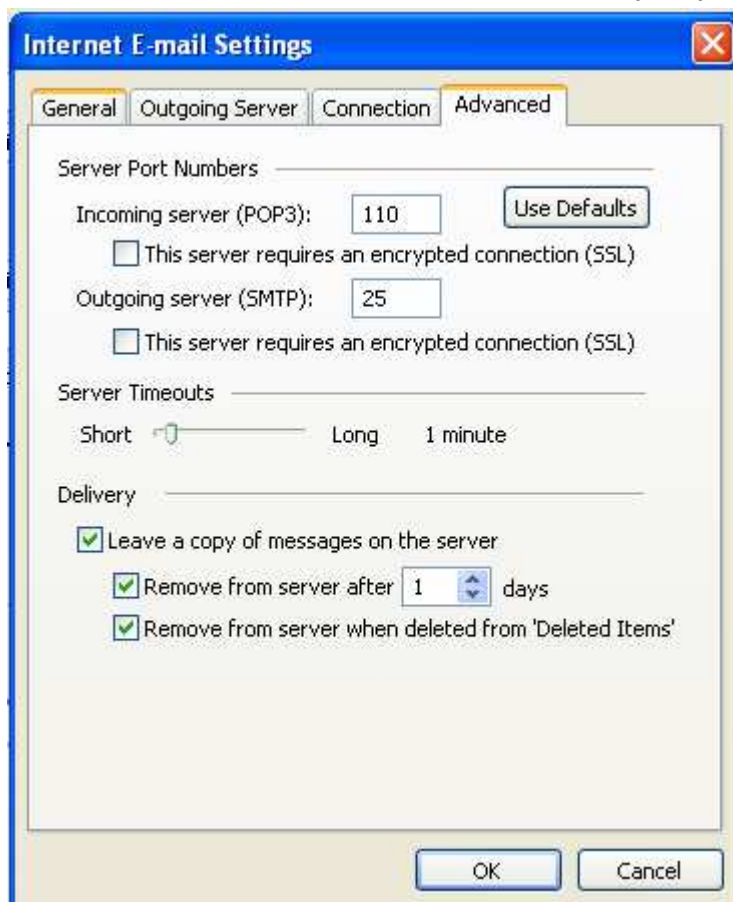
4.กรอกรายละเอียดของท่านให้ครบถ้วน ในส่วน Incoming mail server ใส่ mail.igetweb.com และ ใส่ Outgoing mail server ใส่ mail.igetweb.com ส่วนอื่นๆใส่ account ของเราเอง จากนั้นคลิกที่ปุ่ม More Settings



5.ที่หน้าต่าง Internet E-mail Settings ให้คลิกที่แท็บ Outgoing Server และเช็คเครื่องหมายถูกที่หน้าข้อ My outgoing server (SMTP) requires authentication ดังรูป จากนั้นกดปุ่ม OK



6.ที่หน้าต่าง Internet E-mail Settings ให้คลิกที่แท็บ Advanced และเช็คเครื่องหมายถูก ดังรูป จากนั้นกดปุ่ม OK



7. กลับมาที่หน้าต่างเดิม กดปุ่ม Next เพื่อไปขั้นตอนต่อไป

**E-mail Accounts**

**Internet E-mail Settings (POP3)**  
Each of these settings are required to get your e-mail account working.

| User Information  | Server Information   |
|---|--|
| Your Name: <input type="text" value="Waraporn Taongern"/>         | Incoming mail server (POP3): <input type="text" value="mail.igetweb.com"/> |
| E-mail Address: <input type="text" value="waraporn@igetweb.com"/> | Outgoing mail server (SMTP): <input type="text" value="mail.igetweb.com"/> |

| Logon Information  | Test Settings  |
|--|--|
| User Name: <input type="text" value="waraporn@igetweb.com"/>               | After filling out the information on this screen, we recommend you test your account by clicking the button below. (Requires network connection) |
| Password: <input type="password" value="*****"/>                           |  |
| <input checked="" type="checkbox"/> Remember password                      |  |
| <input type="checkbox"/> Log on using Secure Password Authentication (SPA) | <input type="button" value="Test Account Settings ..."/>   |
|  | <input type="button" value="More Settings ..."/>   |

< Back **Next >** Cancel

8. โปรแกรม Outlook จะแสดงข้อความดังรูป คลิกที่ปุ่ม Finish

**E-mail Accounts**

**Congratulations!**

You have successfully entered all the information required to setup your account.

To close the wizard, click Finish.

< Back **Finish**