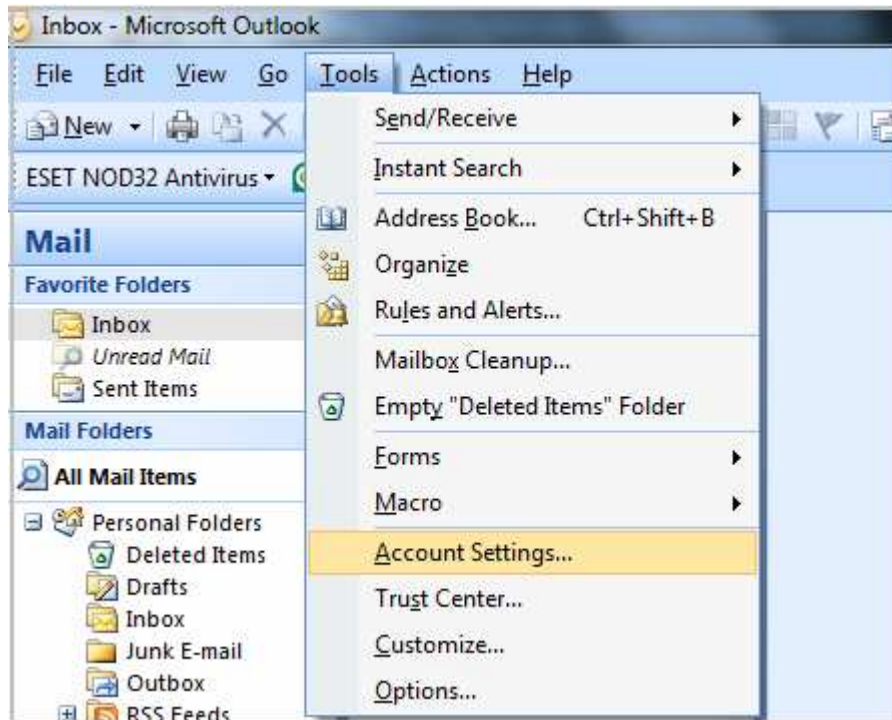
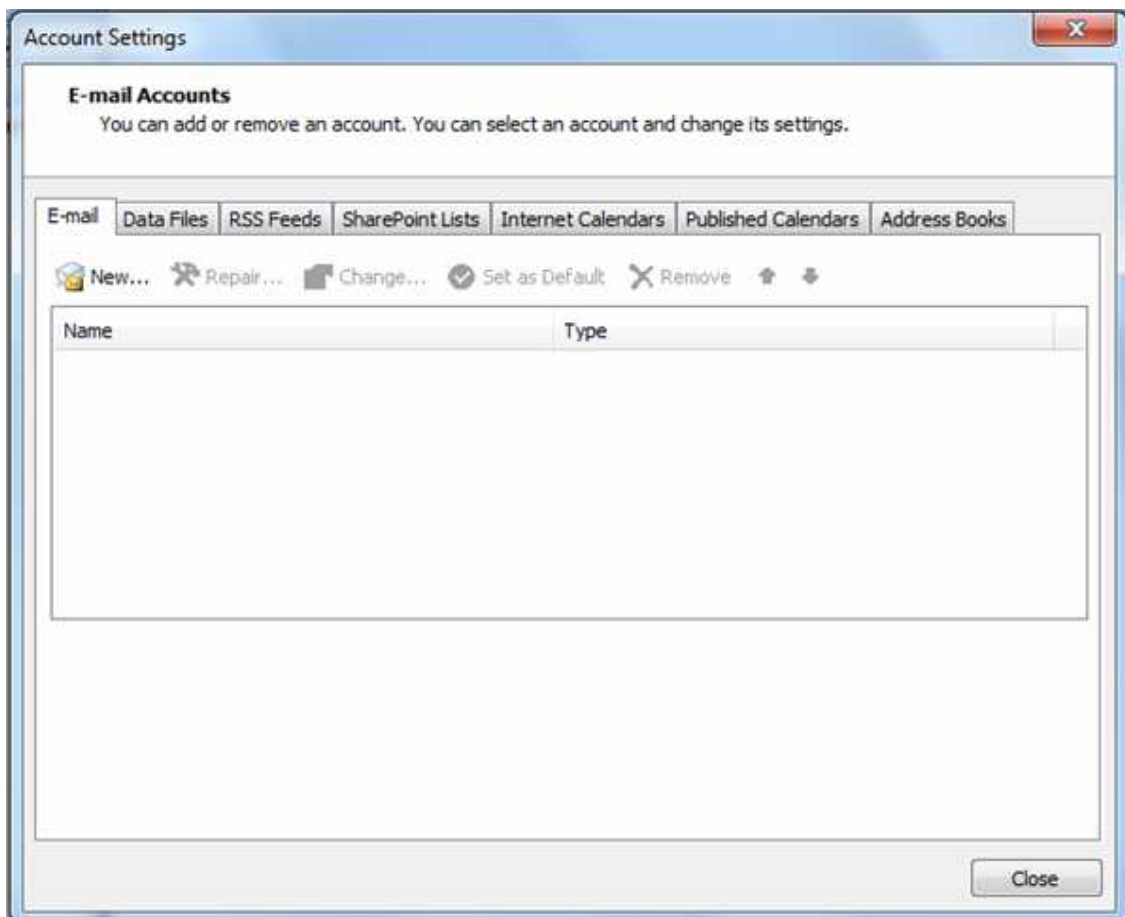


1. เปิดโปรแกรม Microsoft Outlook 2007 แล้วเลือก Tab Menu Tools และเลือก Account Settings



2. เมื่อขึ้นหน้าต่างดังภาพ ให้ Double Click ที่ New



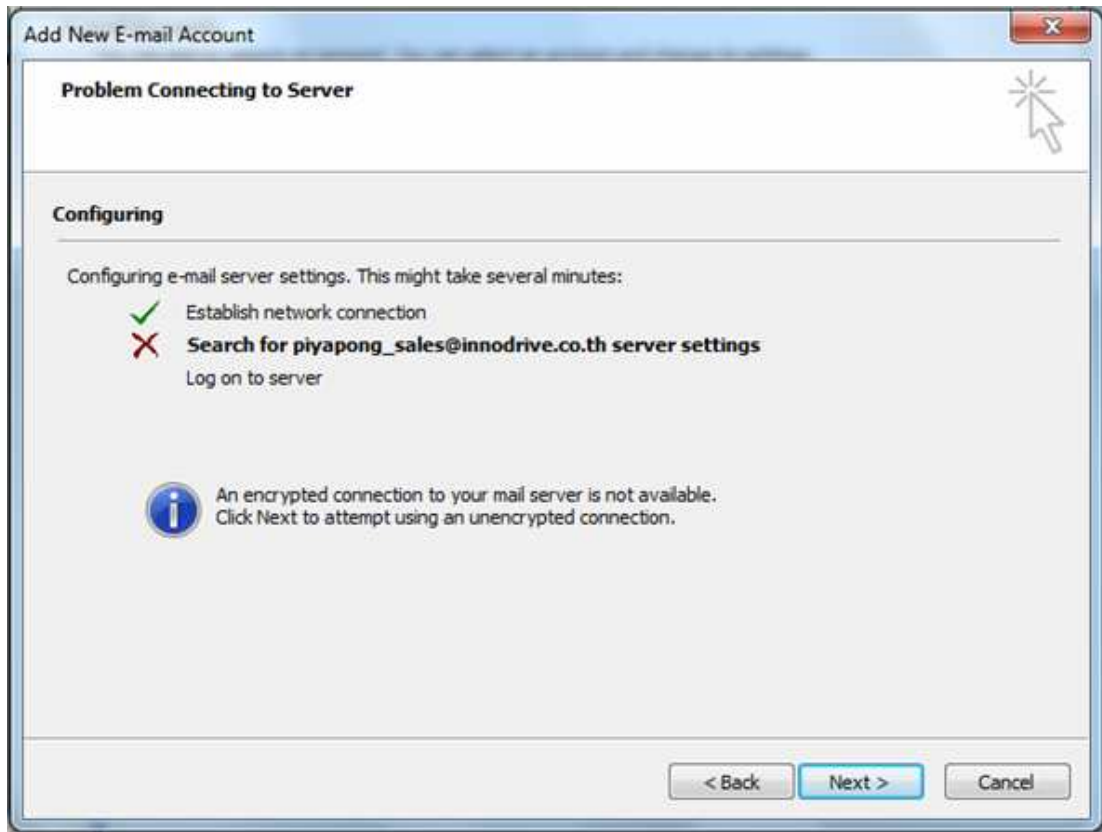
3.กรอกรายละเอียดให้ครบทุกช่อง แล้วเลือก Manually configure server settings or additional server แล้วกดปุ่ม Next

The screenshot shows the 'Add New E-mail Account' dialog box with the 'Auto Account Setup' section. The text reads: 'Clicking Next will contact your e-mail server and configure your Internet service provider or Microsoft Exchange server account settings.' Below this are four input fields: 'Your Name' (containing 'Piyapong'), 'E-mail Address' (containing 'piyapong\_sales@innodrive.co.th'), 'Password' (masked with asterisks), and 'Retype Password' (also masked). Below the fields is a checked checkbox labeled 'Manually configure server settings or additional server types'. At the bottom right are three buttons: '< Back', 'Next >', and 'Cancel'.

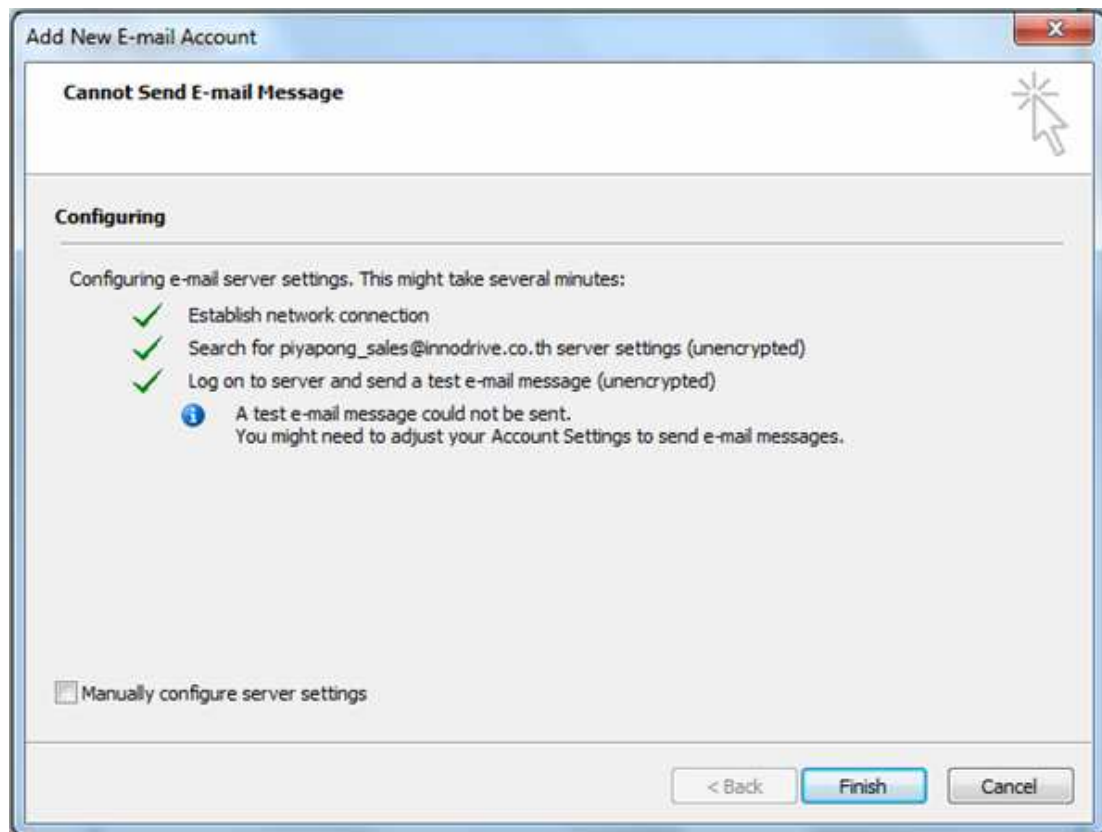
4.เมื่อขึ้นหน้าต่างดังภาพ ให้เลือกที่ Internet E-mail (ตามลูกศร) แล้วกดปุ่ม Next

The screenshot shows the 'Add New E-mail Account' dialog box with the 'Choose E-mail Service' section. It lists three options: 'Internet E-mail' (selected with a red arrow and a radio button), 'Microsoft Exchange', and 'Other'. Each option has a brief description of what it connects to. A mouse cursor is pointing at the 'Internet E-mail' option.

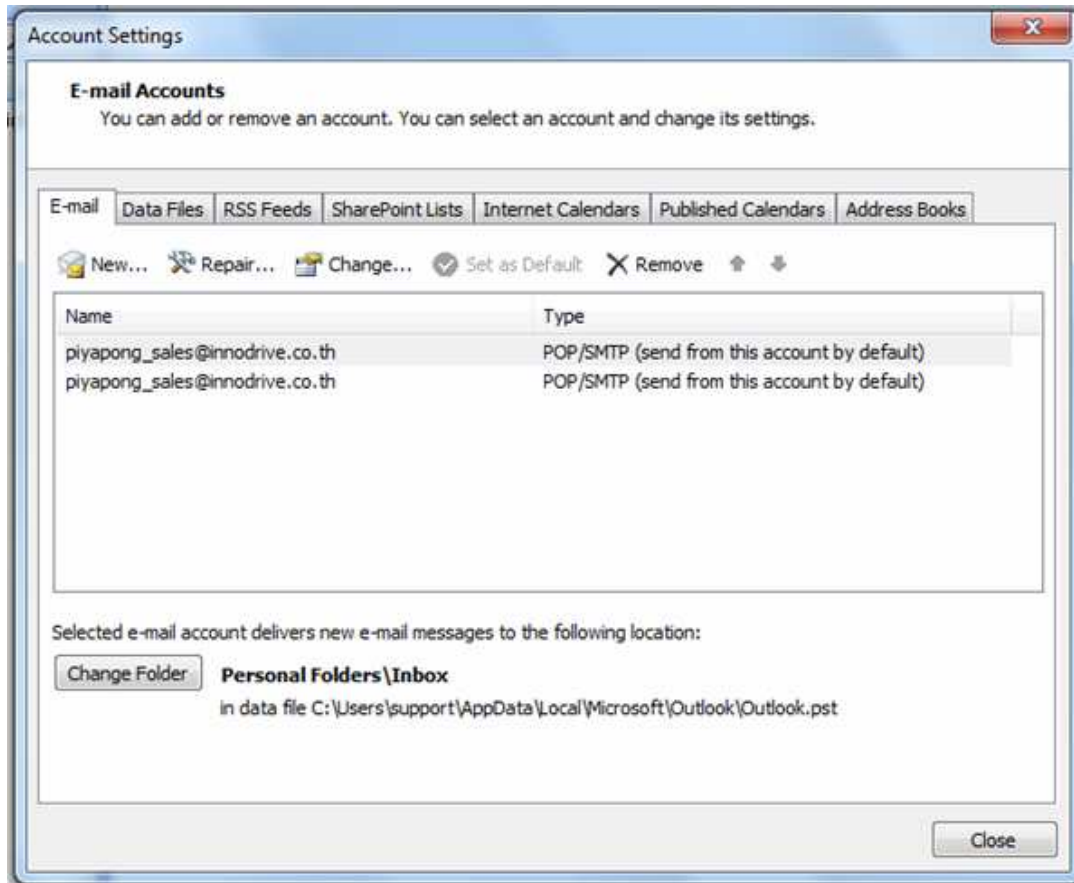
5.เมื่อขึ้นหน้าต่างดังกล่าว แล้วคลิกปุ่ม Next



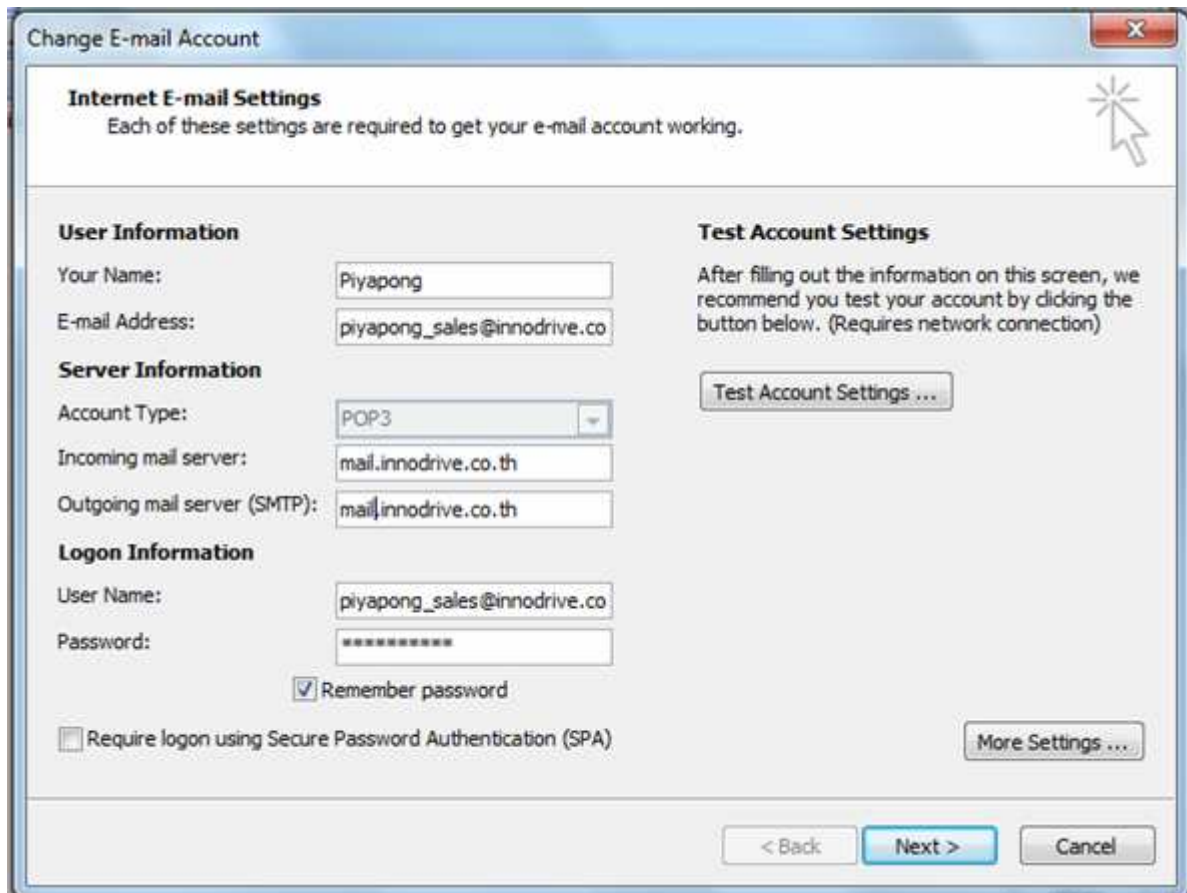
6.เมื่อขึ้นหน้าต่างดังกล่าว แล้วคลิกปุ่ม Finish



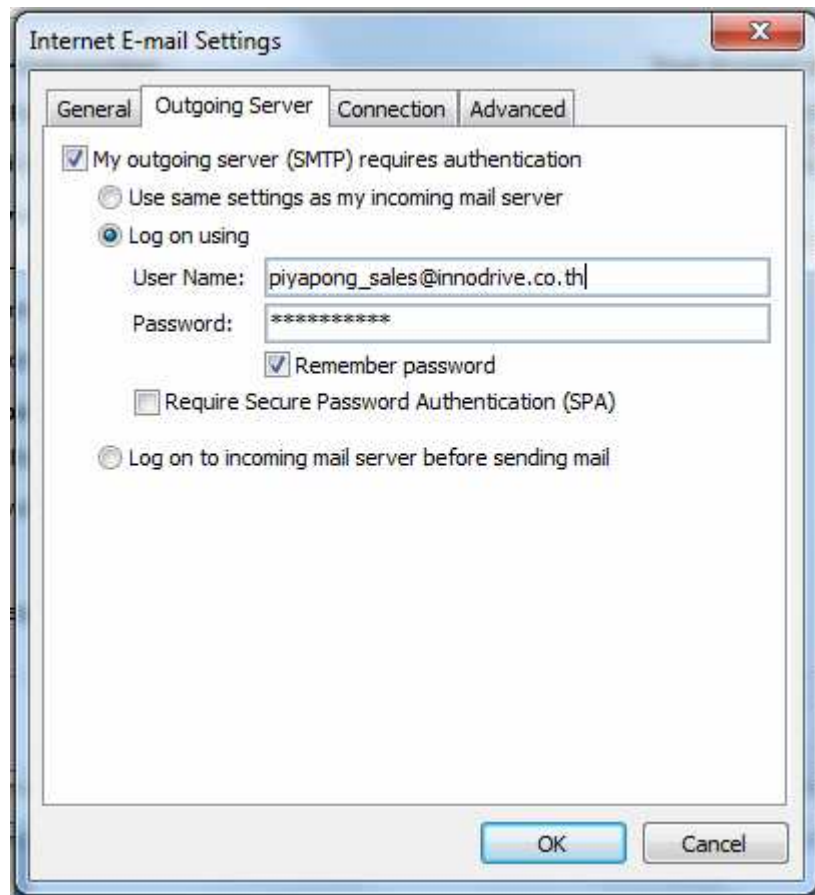
## 7.คลิกที่ ชื่อเมลของท่านแล้วกดที่ Change



7.กรอกรายละเอียดให้ครบทุกช่อง ส่วนของ Account Type เลือก POP3 หรือ IMAP ตามความต้องการ แล้วกดปุ่ม More Settings



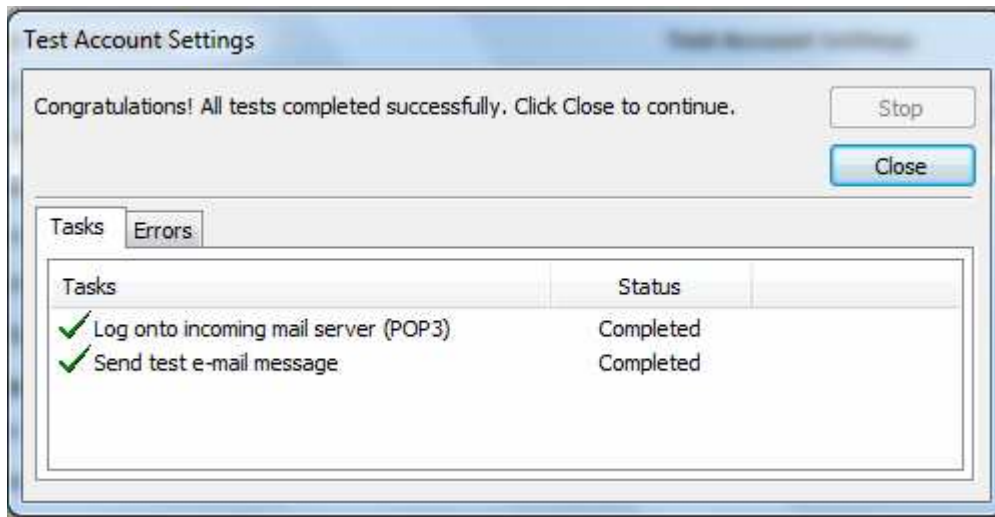
8.ที่หน้าต่าง Internet E-mail Settings ให้คลิกที่แท็บ Outgoing Server และเช็คเครื่องหมายถูกที่หน้าข้อ My outgoing server (SMTP) requires authentication และเลือกที่ Log on using ใส่ชื่ออีเมลและ password ดังรูป จากนั้นกดปุ่ม OK



9.กลับมาที่หน้าต่างเดิม กดปุ่ม Next เพื่อไปขั้นตอนต่อไป



10. รอให้ระบบทำการ Test แล้วกดปุ่ม Close



7. โปรแกรม Outlook จะแสดงข้อความดังรูป คลิกที่ปุ่ม Finish

